



PIANO INTERCOMUNALE  
DI PROTEZIONE CIVILE

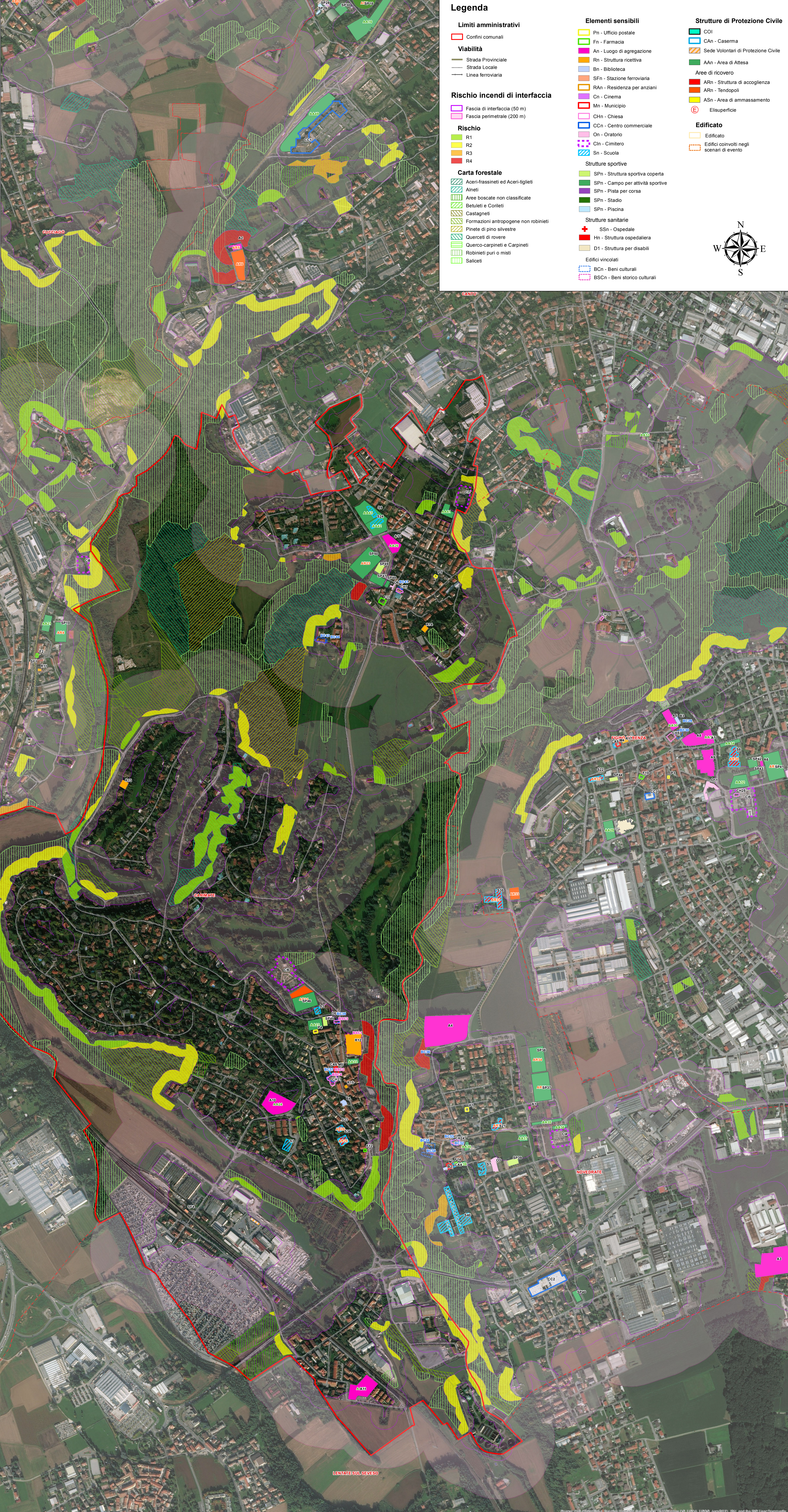
TAV. 3.B - CARTA DEL RISCHIO INCENDI BOSCHIVI  
E DI INTERFACCIA  
COMUNE DI CARIMATE



File	Tavola_3_Rischio_Incendi_carimate
Formato	A0
Emissione	Data: 06/11/2018
Redatto da:	<b>N:ER</b> INGEGNERIA

Elaborato in accordo a DGR Lombardia 4732/2007  
Approvato con DCC n. \_\_\_\_\_ del \_\_\_\_\_

revisione	oggetto	data	controllato
0	Prima emissione	06/11/2018	Comune di Carimate
1			
2			
3			



Legenda

<b>Limiti amministrativi</b> Confini comunali	<b>Elementi sensibili</b> Pn - Ufficio postale Fn - Farmacia An - Luogo di aggregazione Rn - Struttura ricettiva Bn - Biblioteca SFn - Stazione ferroviaria RAn - Residenza per anziani Cn - Cinema Mn - Municipio CHn - Chiesa CCn - Centro commerciale On - Oratorio Cln - Cimitero Sn - Scuola	<b>Strutture di Protezione Civile</b> COI CAN - Caserma Sede Volontari di Protezione Civile AAn - Area di Attesa Aree di ricovero ARn - Struttura di accoglienza ARn - Tende ASn - Area di ammassamento Elisuperficie
<b>Viabilità</b> Strada Provinciale Strada Locale Linea ferroviaria	<b>Rischio incendi di interfaccia</b> Fascia di interfaccia (50 m) Fascia perimetrale (200 m)	<b>Edificato</b> Edificio Edifici coinvolti negli scenari di evento
<b>Rischio</b> R1 R2 R3 R4	<b>Carta forestale</b> Aceri-frassineti ed Aceri-tiglietti Aineti Aree boscate non classificate Betuletti e Corni Castagneti Formazioni antropogene non robinietti Pinete di pino silvestre Querceti di rovere Quercio-carpineti e Carpineti Robineti puri o misti Saliceti	<b>Strutture sportive</b> SPn - Struttura sportiva coperta SPn - Campo per attività sportive SPn - Pista per corsa SPn - Stadio SPn - Piscina <b>Strutture sanitarie</b> SSn - Ospedale Hn - Struttura ospedaliera D1 - Struttura per disabili <b>Edifici vincolati</b> BCn - Beni culturali BSCn - Beni storico culturali

